

Chapitre B : « maitrise » de la procréation humaine

Problème : comment la science peut-elle aider à maitriser la procréation ?

1/ Plaisir sexuel et la 'boucle de récompense'

Comme toutes les fonctions vitales (manger, boire, etc.), l'organisme a associé la 'boucle de récompense' à la réalisation de l'activité sexuelle. La boucle de récompense, quelle que soit la fonction réalisée, associe des régions du cerveau comme l'ATV (aire tegmentaire ventrale) et le noyau accubens mais aussi des molécules comme la dopamine encore appelée la molécule du bonheur. Ainsi la réalisation de l'acte sexuel est associée à une sensation de plaisir.

En résumé : <http://www.innoverensvt.com/archives/2020/01/29/37982133.html>

Pour aller plus loin de manière ludique : <https://www.arte.tv/en/videos/085801-004-A/instagram/>

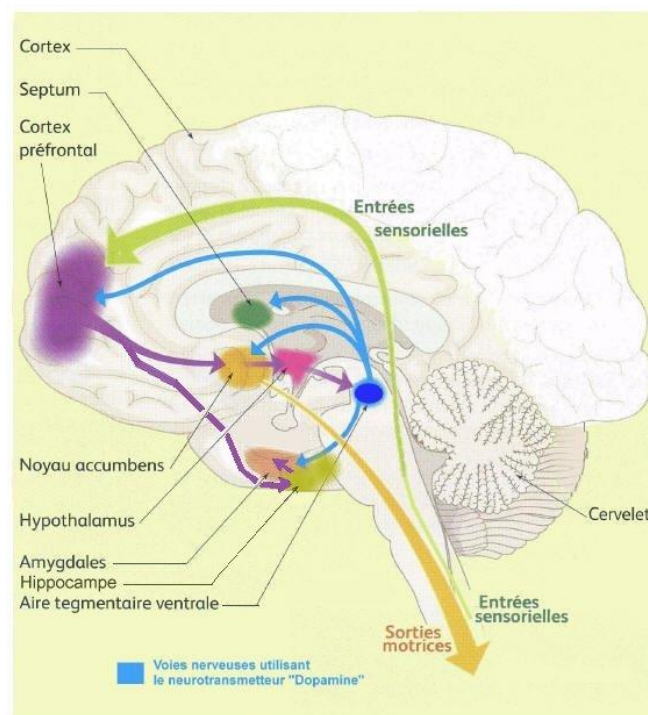
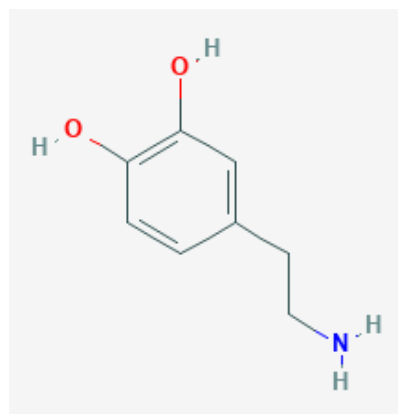


Schéma des voies nerveuses impliquées dans la boucle de récompense – pour info



Molécule de dopamine impliquée dans le circuit de la récompense – pour info

Remarque : l'identité sexuelle d'une personne relève de 3 composantes : le sexe biologique de la personne, le sexe psychologique de la personne et enfin le sexe social de la personne. Alors que l'orientation sexuelle indique l'attraction affective et sexuelle envers une personne de même sexe, de sexe opposé ou les deux. Cette orientation sexuelle relève de la sphère privée.

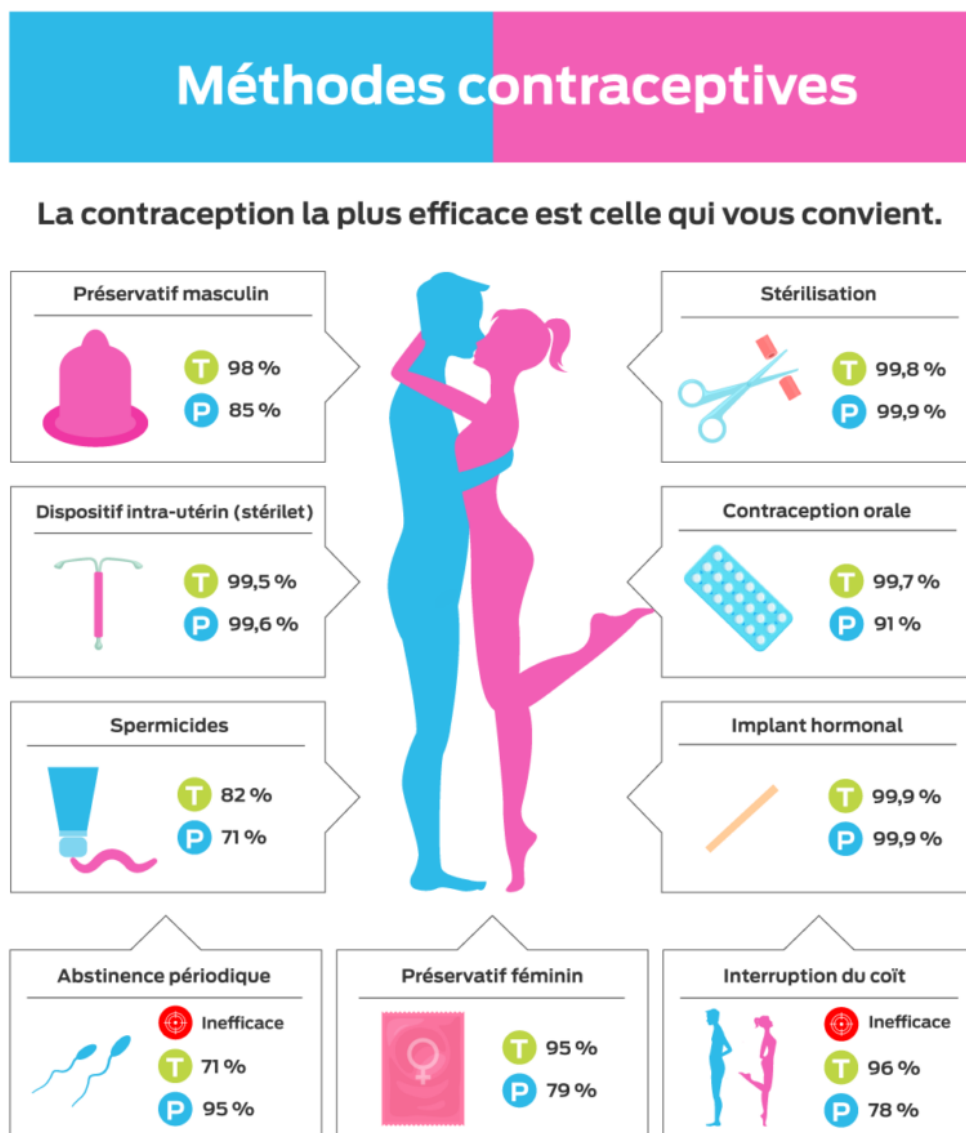
2/ Ne pas confondre, contraception et contragestion

21/ les méthodes contraceptives hormonales ou pas

Pb : comment fonctionnent les méthodes contraceptives ?

TP – méthodes contraceptives et contragestives

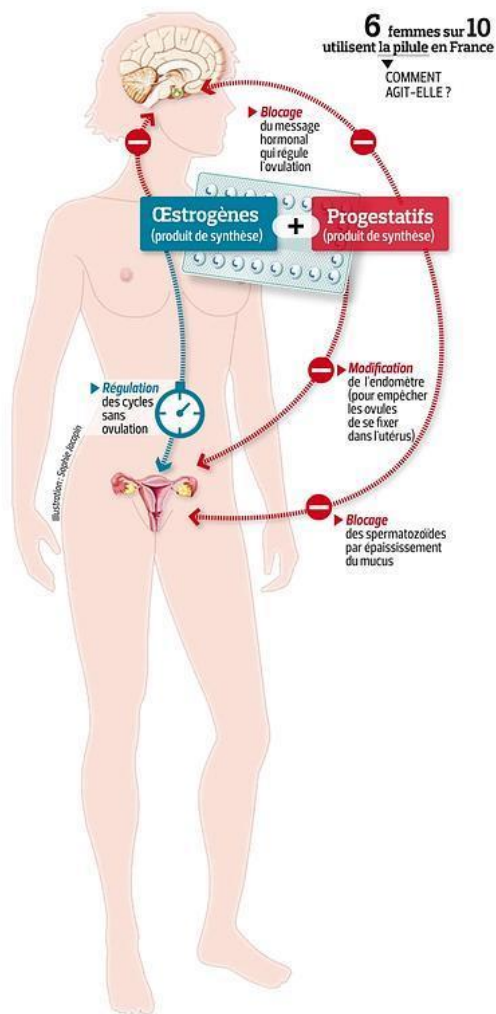
Dans les méthodes **contraceptives** (masculine ou féminine) on empêche le début de la grossesse en bloquant par exemple la production des ovocytes ou le développement de la dentelle utérine.



T Efficacité théorique : Lorsque le contraceptif est utilisé sans problème d'utilisation.

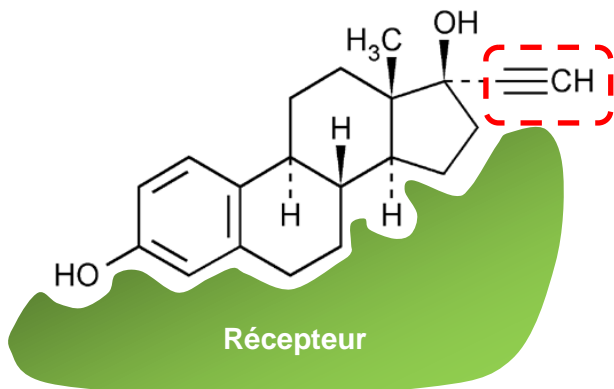
P Efficacité pratique : C'est l'efficacité prenant en compte les erreurs d'utilisation, les oublis.

Les méthodes contraceptives en schéma – à connaître

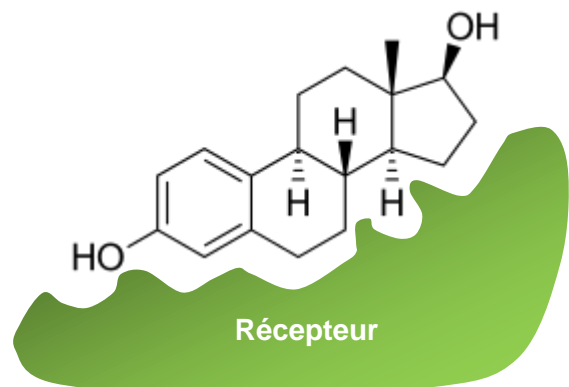


< Le principe de la pilule **contraceptive** est simple. Celle-ci contient une/des **molécules de synthèse** proches de la progestérone ou œstradiol. Cette molécule va donc se fixer comme la 'vraie' hormone sur le récepteur, comme par exemple sur les cellules du CHH.

La prise journalière de cette pilule va donc maintenir artificiellement une valeur élevée hormonale, ce qui va stabiliser un **rétrocontrôle négatif** tout au long du cycle. Conséquences, l'ovulation et le développement de la dentelle utérine sont bloqués.



Fixation Ethynyl Oestradiol sur récepteur



Fixation Oestradiol sur récepteur

Quelques liens indispensables pour répondre à toutes vos questions :

<http://www.contractions.org/>

<https://www.filsantejeunes.com/contraception-et-grossesse/les-moyens-de-contraception>

<https://www.planning-familial.org/fr>

22/ les méthodes contraceptives

Dans les méthodes **contraceptives**, on empêche la gestation après un rapport à risque avec une possible fécondation (pas de contraception, préservatif déchiré, oubli de pilule). La plus connue est la pilule contraceptive RU 486. Elle provoque une hémorragie de la dentelle utérine et des contractions de l'utérus qui vont alors permettre le 'détachement' de l'embryon de l'utérus.

3/ Quelle que soit la méthode contraceptive utilisée, seul le préservatif protège des IST

Pb : quelles sont les différentes maladies ou infections sexuellement transmissibles ?
TP – IST

Face aux différentes IST (infection sexuellement transmissible), un seul moyen de se protéger et systématiquement, le **préservatif** masculin ou féminin. La liste des infections sexuellement transmissibles est longue.



Quel est le microbe ?

Comment « ça s'attrape » ?

Quels sont les symptômes ?

Quel est le traitement / vaccin ?



Comment le dépister ?

Où trouver les réponses à vos questions :

<https://www.filsantejeunes.com/amour-et-sexualite/les-infections-sexuellement-transmissibles-ist>

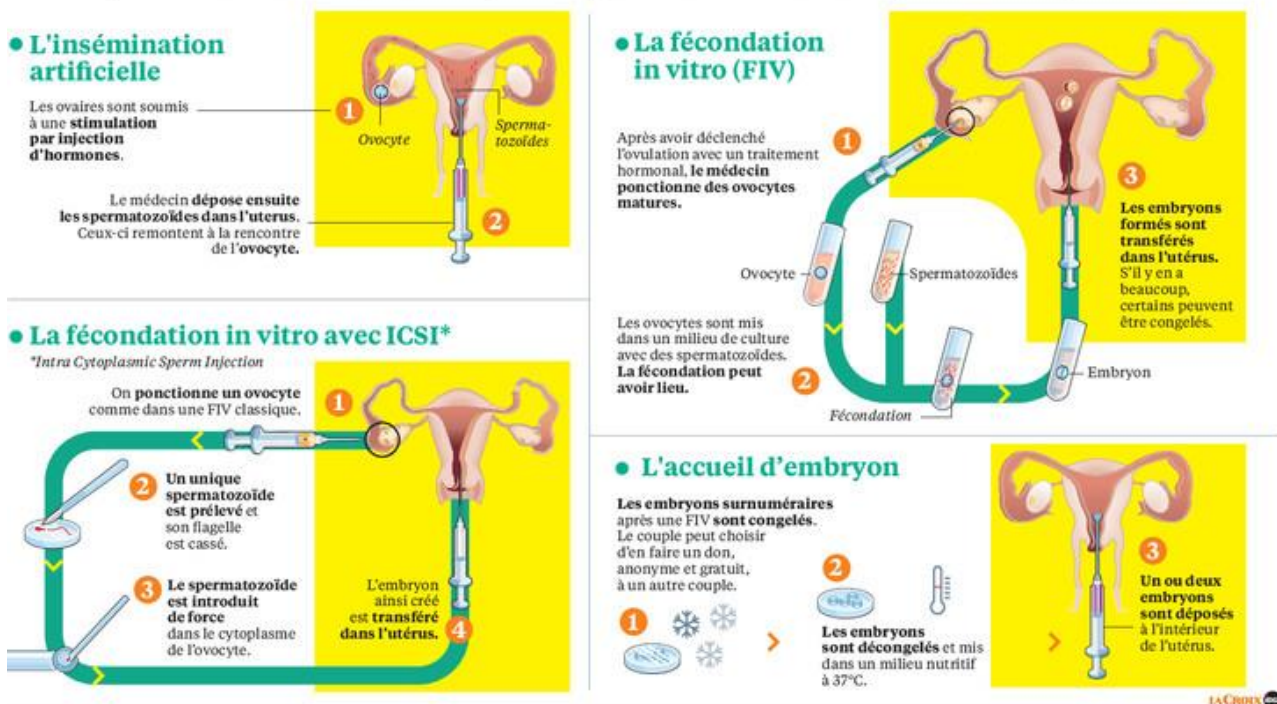
4/ Bioéthique et procréation médicalement assistée

Pb : qu'est-ce qu'un bébé éprouvette ?
TP – fécondation in vitro

Certains couples infertiles peuvent s'orienter vers la **PMA** (Procréation Médicalement Assistée). L'origine du problème peut être masculin (problème de fertilité des spermatozoïdes) ou féminin (obstruction des trompes, trouble de l'ovulation, endomètre non fonctionnel). Face à cette diversité de troubles, les biologistes mettent en place des protocoles pour permettre à ces couples d'avoir un enfant : insémination, ICSI, FIV (voir explication ci-dessous).

Comprendre la procréation médicalement assistée

Ces techniques sont mises en œuvre au sein du couple ou en ayant recours à des donneurs de sperme ou d'ovocytes.



Différentes méthodes en PMA (source : la Croix) – à connaître

A noter que régulièrement le conseil d'éthique donne un avis sur les nouvelles possibilités rendues envisageables grâce aux progrès accomplis :

<https://www.vie-publique.fr/actualite/dossier/etats-generaux-2018/bioethique-ouverture-pma-toutes-femmes-debat.html>