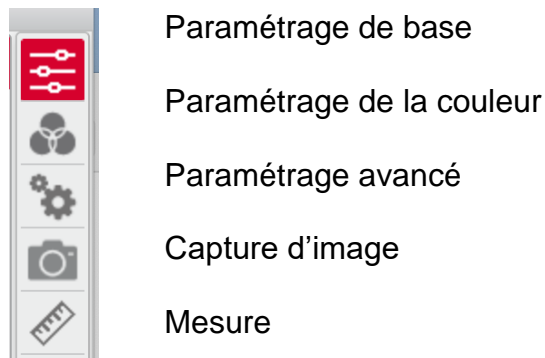


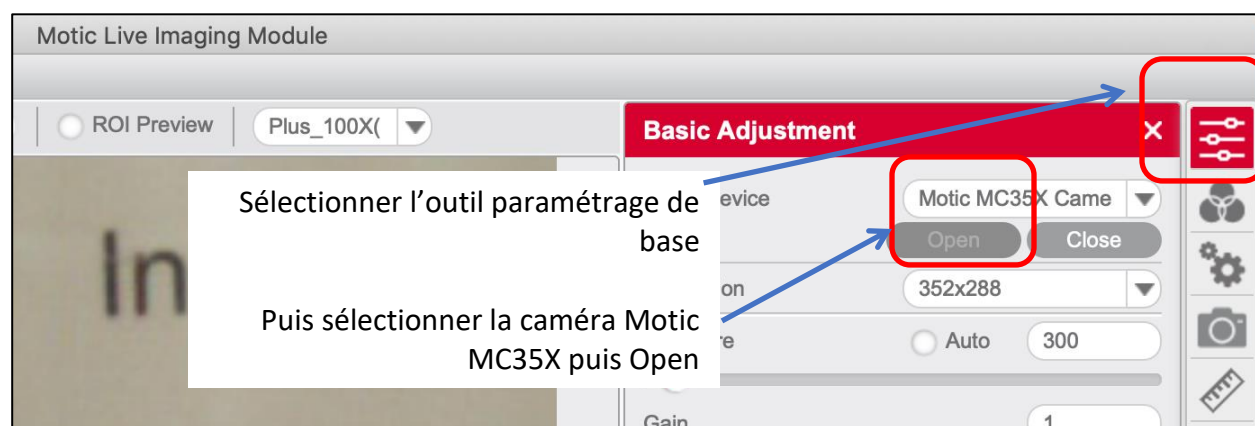
## Fiche technique : caméra Moticam

Lancer le logiciel « Moticam Devices » en passant par le finder.

La barre de menu latérale vous permet d'accéder aux différentes options :

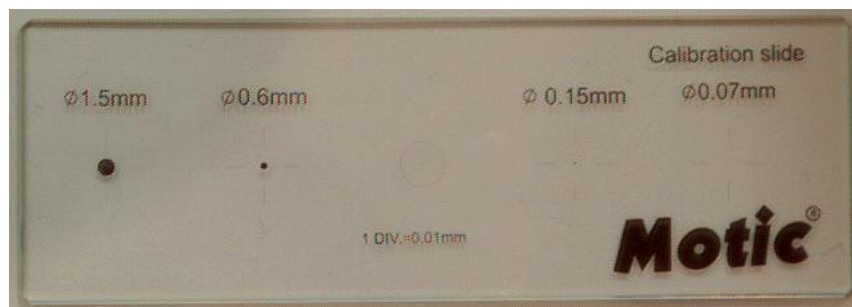


### 1/ Rechercher, sélectionner votre caméra Moticam



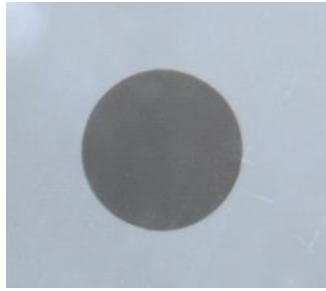
### 2/ Etalonner le logiciel avec une lame étalon avec des objets de taille connue

La lame étalon est une lame avec des points dont on connaît la taille :



- 1,5 mm de diamètre
- 0,6 mm de diamètre
- 0,15 mm de diamètre
- 0,07 mm de diamètre

Placer la lame étalon sur la platine du microscope ou loupe et faire la mise au point pour observer de façon nette le disque de taille connue.



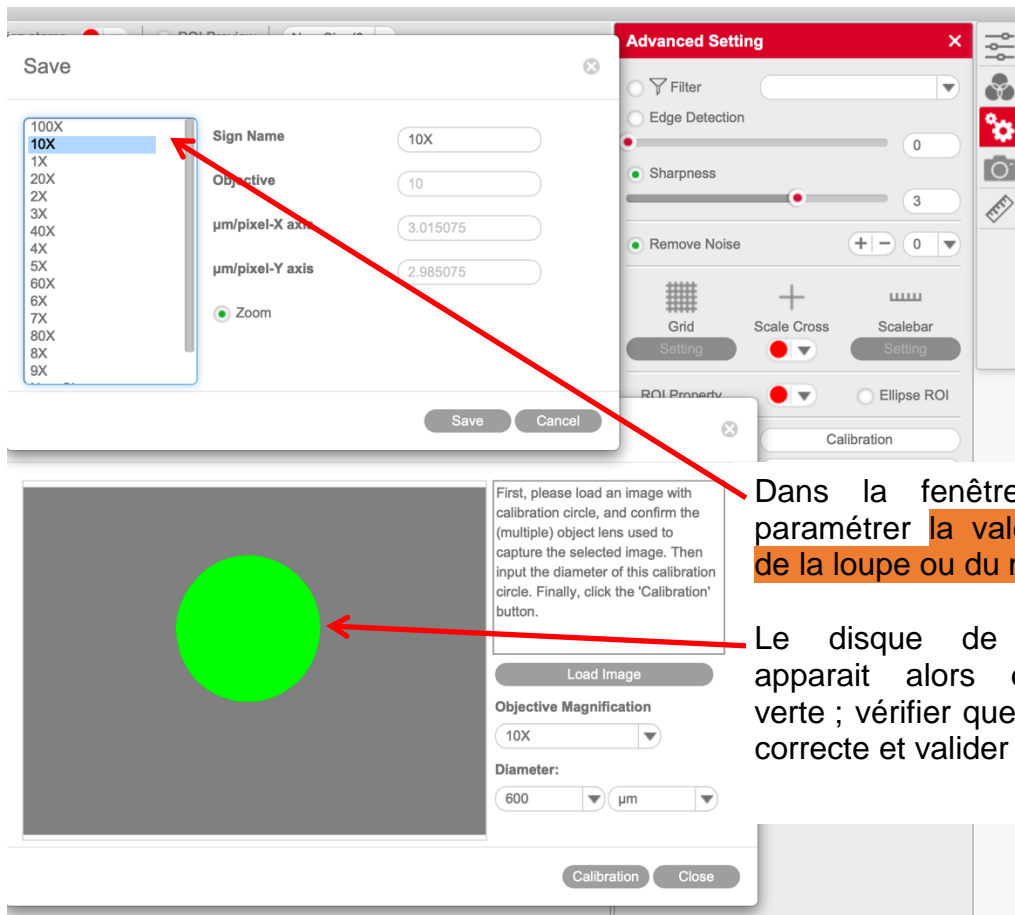
Dans la barre latérale, sélectionner « paramétrage avancé », cliquer sur « calibration »

Dans la fenêtre qui apparaît indiquer la valeur du grossissement de l'objectif de votre loupe ou microscope

Et la valeur du diamètre du disque observé avec l'unité

Valider en cliquant sur calibration

Une nouvelle fenêtre apparaît...



Dans la fenêtre qui apparait paramétrer la valeur de l'objectif de la loupe ou du microscope.

Le disque de taille connue apparait alors en surbrillance verte ; vérifier que la sélection est correcte et valider

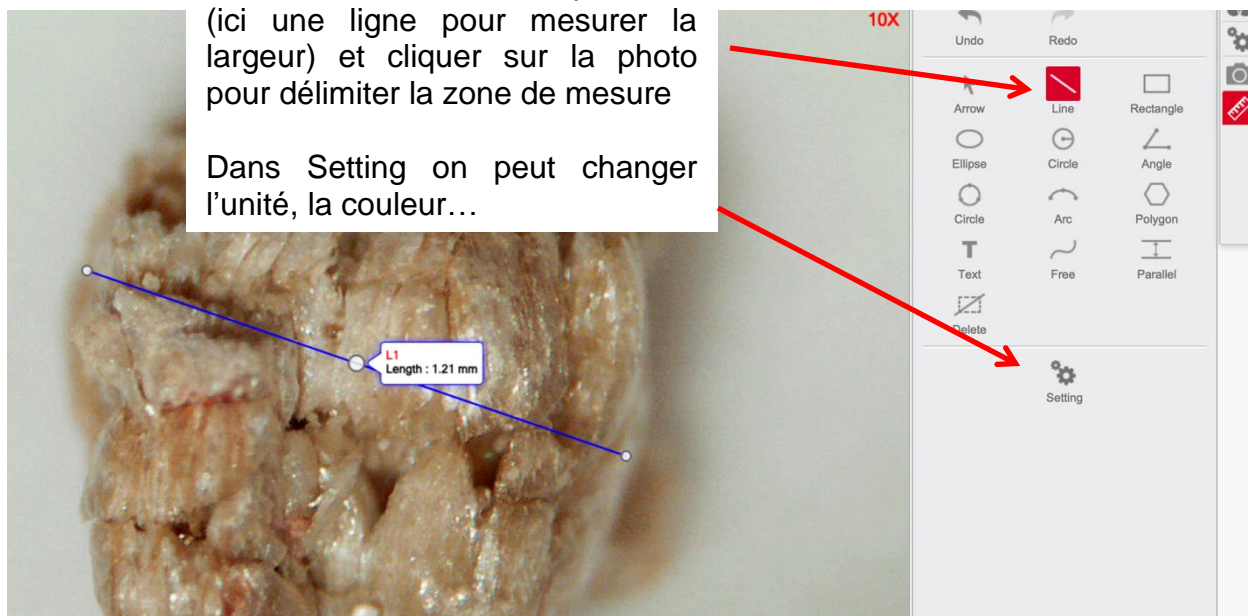
### 3/ Pour mesurer la taille d'un objet inconnu



Dans la barre latérale sélectionner l'outil mesure

Choisir l'outil de mesure pertinent (ici une ligne pour mesurer la largeur) et cliquer sur la photo pour délimiter la zone de mesure

Dans Setting on peut changer l'unité, la couleur...



#### 4/ Réaliser une photo, une vidéo, une capture en continu



Dans la barre latérale sélectionner l'outil « capture vidéo »

Sélectionner soit la photo simple, le timelaps ou la vidéo

Nommer votre fichier ; Si photo, enregistrer en jpg ; Sur le bureau

