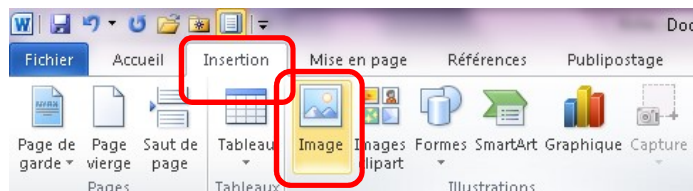


Fiche méthodologique : insérer et légender une image dans Word

Objectif : il s'agit de légender selon les règles habituelles une image quelconque dans Word.

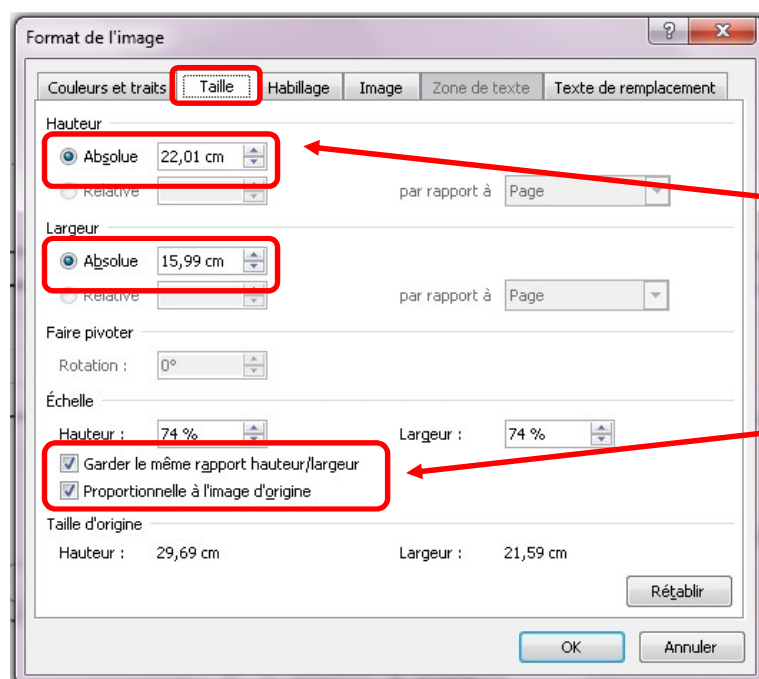
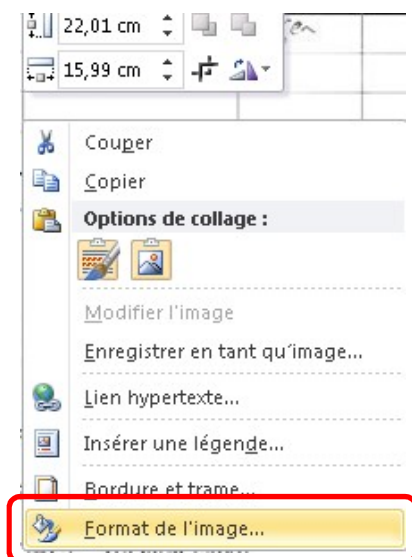
Etape 1 : insérer l'image dans la page Word



1. Dans l'onglet « insertion », cliquer sur « Image » puis sélectionner dans le répertoire, l'image que vous voulez insérer.

Etape 2 : modifier la taille d'une image

Un clic droit sur l'image, ouvre le menu contextuel ci-dessous. Choisir l'option « Format de l'image » pour la modifier.



1. Dans l'onglet « Taille », modifier la hauteur et / ou la largeur de l'image.

2. NB : les 2 options doivent être impérativement cochées afin de ne pas déformer l'image initiale !

Autre méthode :



1. Cliquer sur l'image, un cadre en pointillé apparaît avec des bornes dans les sommets. Avec la souris, en cliquant sur un des 4 sommets du carré, vous pouvez redimensionner directement l'image.

2. NB : afin de ne pas déformer l'image, il ne faut jamais utiliser les bornes latérales !

Etape 3 : rogner l'image et la compresser



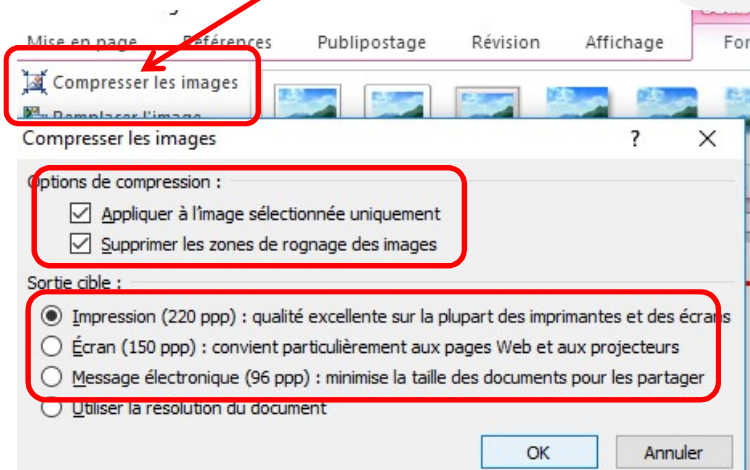
Dans « Outils Image », rogner l'image en cliquant successivement sur



Puis en cliquant sur les repères dans les coins de l'image, à vous de réaliser le cadrage le plus propre possible en enlevant toutes les zones noires ou inintéressantes.

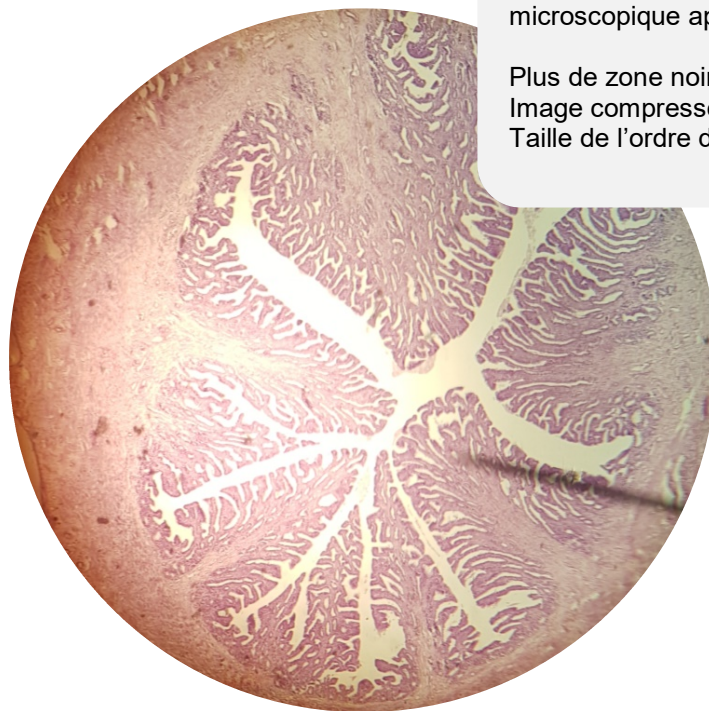
Terminer le traitement en cliquant sur « compresser les images » en cochant les options indiquées.

NB : les photos prises avec le smartphone sont souvent très volumineuses. Si vous ne compressez pas, le doc Word ne pourra pas être envoyé en pièce jointe !!!!



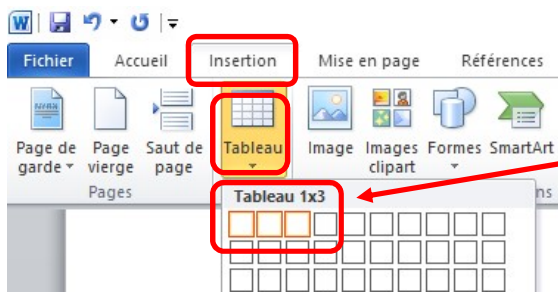
Une photographie, d'une observation
microscopique après traitement :

Plus de zone noire.
Image compressée.
Taille de l'ordre du 1/3 de page.



Etape 4 : mise en page de l'image et légendes alignées

Pour la suite, il va falloir placer votre image dans un tableau à 3 colonnes.



1. Dans l'onglet « Insertion », cliquer sur « tableau » puis insérer un tableau avec UNE ligne et TROIS colonnes.
2. Dans le tableau créer, copier/coller l'image dans la colonne centrale.
3. Ecrire les légendes dans les 2 marges gauche et droite.
4. Terminer en faisant disparaître le cadre du tableau.

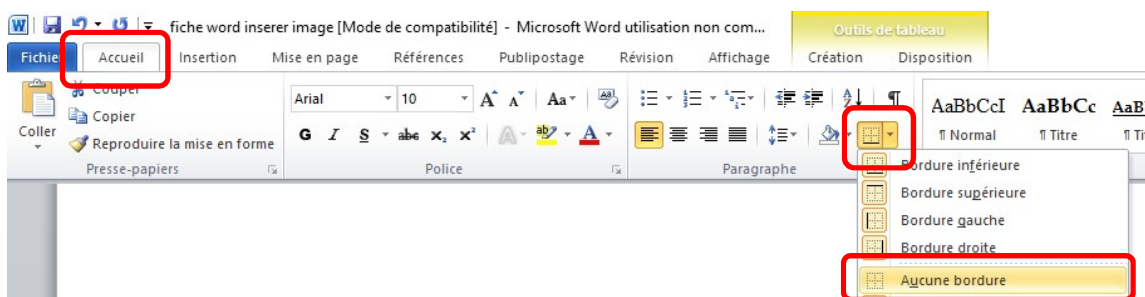
NB : les légendes sont des mots scientifiques ; sans fautes ; sans article



Aligner à droite les légendes dans la marge gauche

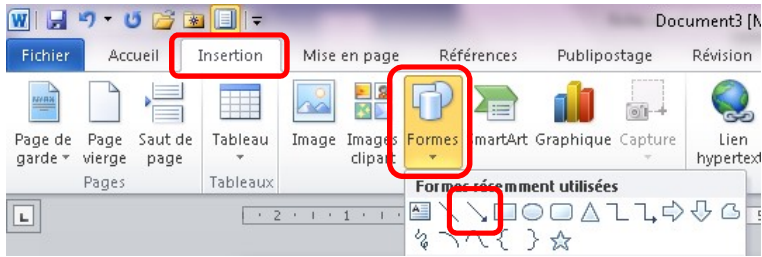


Aligner à gauche les légendes dans la marge droite



NB : Faire disparaître le cadre noir autour du tableau, en sélectionnant le tableau, puis dans l'option « bordure », choisir l'option « aucune bordure ».

Etape 5 : flèches des légendes



NB : flèches horizontales ; terminées par flèches sur l'objet ; ne se croisant pas ; alignées sur la marges



Titre : photographie d'une coupe d'ovaire de lapin observée au microscope photonique (objectif X 40)

Etape 6 : mettre un titre COMPLET

Indiquer sous l'image, en gras et souligné pour le mettre en évidence, un titre qui comprend :

Le nom de l'objet (ici coupe d'ovaire de lapin), la nature de l'observation (observée au microscope optique), l'échelle ou l'objectif utilisé (ici objectif X 40) et éventuellement le colorant